

脳ドック・シンプルコース（詳細）

【脳ドックについて】

脳ドックは、未破裂脳動脈瘤（破裂するとクモ膜下出血をおこします）、脳梗塞、脳腫瘍、脳の主要血管の狭窄などの早期発見が目的です。

高血圧、高脂血症、糖尿病、高尿酸血症、喫煙、大量飲酒、肥満など脳血管障害を起こしやすい危険因子をお持ちの方や、脳卒中の家族歴のある方にもお勧めいたします。

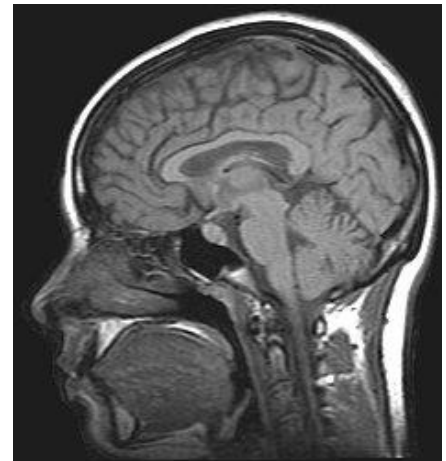
【当院の脳ドック・シンプルコースについて】

当院の脳ドックは、一般的な特定検診項目にない認知機能検査と MRI・MRA 検査に絞り込んでいます。特定検診は他の医療機関で受け、更に脳ドックをご希望される方にお勧めいたします。

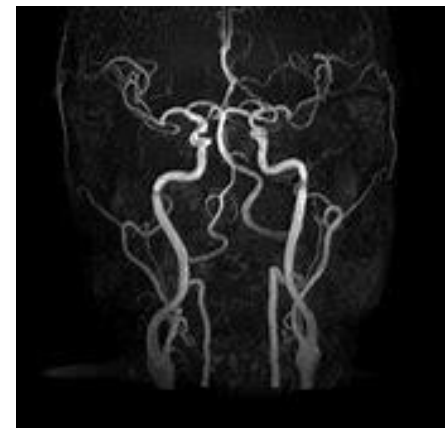
料金は 19,800円（税込み）です。（料金は自由診療での金額です）

【検査項目】

1. 身体測定(身長・体重・BMI・腹囲) 血圧
BMI（ボディマス指数）：体重と身長の関係から算出されるヒトの肥満度を表す体格指数です。
2. 長谷川式認知機能評価スケール(HDS-R)
認知症の疑いや認知機能の低下を早期に発見することができるスクリーニングテストです。評価項目は、見当識や記憶など 9 項目で、30 点満点中で 20 点以下の方を認知症の疑いが高いと判断します。
3. MRI（頭部）
MRI は、電磁波に共鳴しやすい水素の性質を利用した検査で、体内の水素原子核に電磁波を送って磁気共鳴させて画像化します。主に脳腫瘍、脳梗塞などの発見に役立ちます。当院の MRI は 1.5 テスラの高解像度機器を使用、短い検査時間で質の高い画像を描出します。
4. MRA（頭部・頸部）
MRA は、血管のみを立体的に抽出した検査で、血管の様子がわかる立体画像を作ることが可能です。クモ膜下出血、脳動脈瘤など脳内血管障害の発見に用いられます。
5. 脳神経外科の医師による検査結果報告



MRI 画像見本



MRA 画像見本

【実施日時】

毎週土曜日の午前中、2 枠行います。（2019 年 4 月より）

1 枠目：8 時 50 分開始 2 枠目：9 時 30 分開始

※ 所要時間は 2～3 時間ほどです。当日の診察状況、救急対応により、時間は多少前後いたします。

※ 1 枠目、2 枠目で開始時間が異なります。来院前にご自身の開始時間を再度ご確認くださいませよう願いたします。

【予約について】

予約方法 ： 電話にて承ります。

電話番号 ： 0736-64-0061

予約受付 ： 平日（月曜日～金曜日）の 9 時～17 時

※ 電話予約をいただいた日の翌週の土曜日から予約が可能となります。お早目の電話予約をお願いいたします。

【スケジュール】

1. お電話にて検査日時のご予約をしてください。
2. 問診票は検査当日の来院前までにご記入ください。
3. 当日は予約時間までにお越しください。（時間には遅れないようお願いいたします）
4. 来院されましたら受付に問診票、お薬手帳（他院で投薬のある方）をお渡しください。
5. 受付と身体測定と、MRI 検査の事前問診（最終確認）を行います。

所要時間 約 30 分

6. 長谷川式認知機能評価スケール

所要時間 約 20 分

7. MRI と MRA 検査

所要時間 約 40 分（検査時間は約 30 分）

8. 上記検査終了後、医師より検査結果報告があります。
9. 受付にて、お会計（脳ドック料金：税込み 19,800 円）※料金は自由診療での金額です
※MRI・MRA 画像データ（CD-R 焼き付け）をご希望の方は、税込み 20,350 円です。
10. 来院されてからお帰りになるまでの所要時間は 2～3 時間程です。
※当日の診察状況、救急対応により、時間は多少前後いたしますことを予めご承知おきください。
11. 検査結果報告書と MRI・MRA 画像データ（希望者限定/有料）を 2 週間以内にご自宅に郵送いたします。

【脳ドック問診票】別紙参照

事前に問診票への記入が必要です。問診票は脳ドック当日必ずお持ちください。

【MRI 検査を受けられる方へ（注意事項）】別紙参照

MRI 検査を受けられる方には、注意事項がございます。必ず注意事項をお読みいただき、ご協力をお願いいたします。注意事項が守られていないと、MRI 検査を受けられないケースも発生いたします。ご理解の程、お願いいたします。

- ※ 別紙参照資料【脳ドック問診票】と【MRI 検査を受けられる方へ（注意事項）】については当院ホームページから印刷できます。ホームページから印刷できない方は、直接当院受付にてお渡しします。
電話にて脳ドックを予約いただいた方で、ホームページから印刷できない場合は、郵送いたしますのでお申し出ください。



当院のMRI

 社会医療法人三車会
貴志川リハビリテーション病院
〒640-0401
和歌山県紀の川市貴志川町丸柵 1423-3
TEL : 0736-64-0061
FAX : 0736-64-0063
<http://www.mikurumakai.or.jp>

