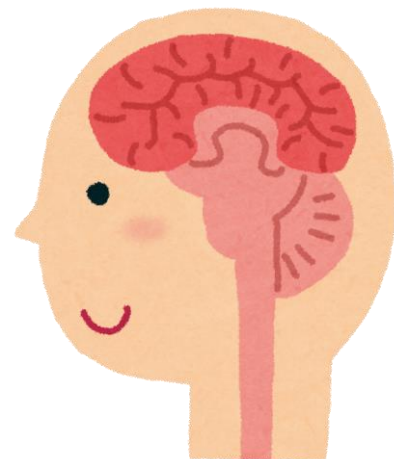


貴志川リハビリテーション病院にて脳ドックを始めました

日本の「三大疾病」といって、ガン・急性心筋梗塞・脳卒中といわれています。この中で脳卒中の兆候は、脳ドックでなければ発見が困難です。

高血圧、高脂血症、糖尿病、高尿酸血症、喫煙、大量飲酒、肥満など脳血管障害を起こしやすい危険因子をお持ちの方や、脳卒中の家族歴のある方にもお勧めです。



貴志川リハビリテーション病院が行う「脳ドック・シンプルコース」について

皆様に知っていただきたいこと

知って頂きたいことその1

シンプル

当院の脳ドックは、一般的な特定検診項目にはない認知機能検査と、脳腫瘍・脳梗塞などの発見に役立つMRI検査と、クモ膜下出血・脳動脈瘤など脳内血管障害の発見に役立つMRA検査に絞り込んでいます。他の医療機関で特定検診を受け、更に脳ドックを希望される方は、検査項目の重複を避けられます。料金は 19,800円（税込み） です。（料金は自由診療での金額です）

知って頂きたいことその2

和医大附属病院の医師

当院の脳ドックの診断は、和歌山県立医科大学附属病院の脳神経外科の医師（日本脳神経外科学会専門医 非常勤）が、行っています。

※諸事情により脳神経外科の他の医師に代わる場合もございます。

知って頂きたいことその3

地元で脳ドック

紀の川市と岩出市の方は、これまで脳ドックを受診される場合は、遠方まで出かける必要がありました。これからは身近な紀の川市で受ける事ができます。（駐車場完備）

知って頂きたいことその4

土曜日

当院の脳ドックは、あえて「土曜日」の実施にこだわっています。それは少しでも多くの方に脳ドックを受けていただきたいからです。土曜日がお休みの方にお勧めです。

[裏面に続く](#)

貴志川リハビリテーション病院

脳ドック・シンプルコース

【検査項目】

1. 身体測定(身長・体重・BMI・腹囲) 血圧
2. 長谷川式認知機能評価スケール(HDS-R)
3. MRI (頭部)
4. MRA (頭部・頸部)
5. 脳神経外科の医師による検査結果報告

【実施日時】

毎週土曜日 8時 50分 開始です。所要時間は2～3時間ほどです。

※ 当日のスケジュールは、当院のホームページもしくは、脳ドックパンフレット(詳細)をご覧ください。

【予約について】

予約方法 : 電話にて承ります。 電話番号 : 0736-64-0061

予約受付 : 平日(月曜日～金曜日)の9時～17時

※ 電話予約をいただいた日の翌週の土曜日から予約が可能となります。お早目の電話予約をお願いいたします。

【料金について】

脳ドック料金は **19,800円(税込み)** です。(料金は自由診療での金額です)

MRI・MRA 画像データをご希望の方は有料でCD-Rに書き込み、検査結果報告書と一緒に送付いたします。

料金は550円(税込み)です。

【脳ドック問診票】別紙参照

事前に問診票への記入が必要です。問診票は脳ドック当日必ずお持ちください。

【MRI 検査を受けられる方へ(注意事項)】別紙参照

MRI 検査を受けられる方には、注意事項がございます。必ず注意事項をお読みいただき、ご協力をお願いいたします。注意事項が守られていないと、MRI 検査を受けられないケースも発生いたします。ご理解の程、お願いいたします。

【脳ドック(詳細)】別紙参照

脳ドック・シンプルコースのお申し込み方法、検査項目、当日のスケジュールなど詳細をまとめています。

別紙参照資料【脳ドック問診票】と【MRI 検査を受けられる方へ(注意事項)】と【脳ドック(詳細)】については当院ホームページから印刷できます。ホームページから印刷できない方は、直接当院受付にてお渡しします。電話にて脳ドックを予約いただいた方で、ホームページから印刷できない場合は、郵送いたしますのでお申し出ください。



当院のMRI



アクセス

- ◆ JR 和歌山線船戸駅よりタクシーで5分/徒歩約20分
- ◆ 紀の川コミュニティバス「丸栖北」下車すぐ
- ◆ 紀の川市巡回バス「巡回丸栖北」下車すぐ



社会医療法人三車会

貴志川リハビリテーション病院

〒640-0401 和歌山県紀の川市貴志川町丸栖 1423-3

TEL: 0736-64-0061 FAX: 0736-64-0063

<http://www.mikurumakai.or.jp>