

診察時間	診療科目	月曜日	火曜日	水曜日	木曜日	金曜日	土曜日		
午前 診察時間 9時～ 受付時間 6時～12時	整形外科	殿尾 (装具診)	殿尾	戸堂	手術 殿尾	殿尾 (装具診)	担当医☆ (交代制)		
	脳神経外科	藤田 10時～11時半		兵谷		中谷		担当医☆ (交代制)	
	内科						田畑		
	リハビリテーション科			佐々木					
	神経内科		田邑			田邑			
午後 診察時間 17時～ 受付時間 15時～19時	一般整形外科		休診		手術 殿尾	臨時 手術 殿尾	休診		
	スポーツ整形 小児整形	殿尾*							殿尾
	脳神経外科			兵谷					
	リハビリテーション科			佐々木					
	内科								中村

\*月曜日の午後の殿尾院長の診察は、スポーツ整形・小児整形のみになります。

☆土曜日の整形外科・脳神経外科は、交代制になります。

リハビリテーション

診察日程	月曜日	火曜日	水曜日	木曜日	金曜日	土曜日
午前/9時～12時	○	○	○	○	○	
午後/17時30分～19時	○				○	

★リハビリテーションをご希望の方は、整形外科、リハビリテーション科を受診して下さい。医師が必要と診断した場合に行うことになります。

アクセス



公共交通機関でお越しになられる方

- JR和歌山線船戸駅よりタクシーで5分(徒歩約20分)
- 紀の川コミュニティバス丸柵北下車すぐ
- 紀の川市地域巡回バス貴志川線丸柵コース 貴志川リハビリテーション病院下車すぐ

〒640-0401 和歌山県紀の川市貴志川町丸柵 1423-3  
TEL 0736-64-0061 / FAX 0736-64-0063  
[HP]http://www.mikurumakai.or.jp

お知らせ

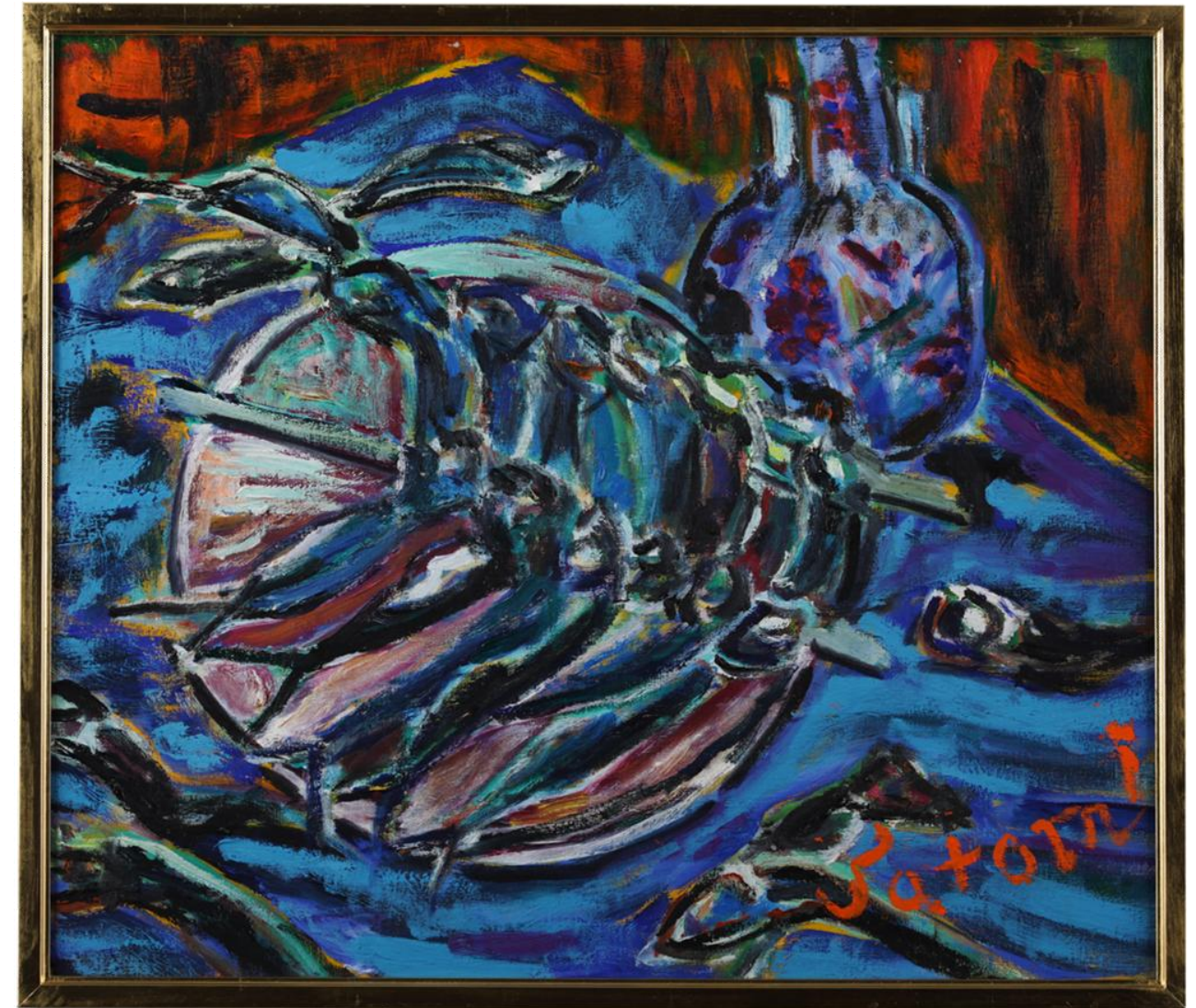


☑当院でもインフルエンザ予防接種行っております。  
☑数に限りがございます。なくなり次第終了とさせていただきます。まずはお気軽にお問い合わせ下さい。

2014年11月発行/広報誌みくるま通信Vol.2 秋号



# みくるま通信



タイトル / 『ししゃも』

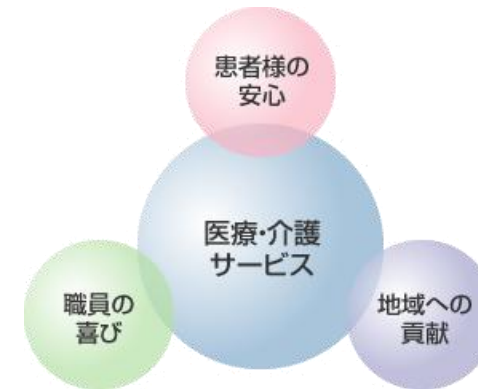
・理念 良質な医療・介護サービスの実施を通して常に努力します。

一、患者様、利用者様へより安心と喜びを

二、職員が生き生きと働ける職場を

三、地域住民へ、より貢献を

医療法人 三車会は三つの車で支え合い、「医療・介護サービス」を力強く前進させていきます。



掲載内容

- ・副院長ごあいさつ
- ・リハビリテーション部
- ・部署紹介 地域連携室
- ・デイサービスセンター 桃花苑紹介

# ごあいさつ

貴志川リハビリテーション病院  
副院長 兵谷 源八



平成 24 年 1 月より、当院の殿尾院長先生からのお誘いで勤めることになりました。前病院では、急性期の脳神経外科疾患を診ていましたが、今度は慢性期の患者さまをお世話する、回復期リハビリテーションを担当しております。

回復期リハビリテーション病棟では、整形外科疾患(主に大腿骨骨折や椎体骨折)や脳疾患(脳卒中や頭部外傷など)、それに廃用症候群(術後や肺炎後に日常生活動作が低下する)などが入院の主体となります。この病棟の特徴は、チーム医療です。医師、理学療法士、作業療法士、言語聴覚士、看護師、社会福祉士など様々な職種が、ひとりひとりの患者さまに、お互いの連絡を十分に取って関わっていきます。それぞれの患者さまに合わせて、リハビリテーションの計画を立てて訓練をしていきます。訓練の結果、障害が残ってしまうときは、障害が残ったままで日常生活がどこまでできるかを判断し、患者さまやご家族様と話し合っていきます。そして、可能であればできる限り自宅へ帰っていただけるようにいろいろな手配をしていきます。特に、脳疾患を患った患者さまでは、どうしても障害が残りますので、患者さまの自宅の様子なども考えて自宅の改修を指導し、いろいろな在宅での利用できるサービスなども組み入れて在宅復帰を目指します。

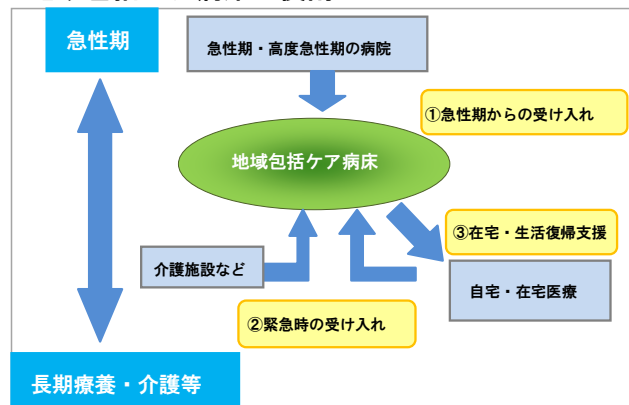
回復期リハビリテーション病棟に必要な 365 日のリハビリの提供も、平成 26 年 9 月から始まりました。また、平成 27 年の秋頃には、リハビリテーション部門の充実を図るために、新しく病院の増改築を計画しております。これによって、ますます当院のリハビリテーションは良くなっていくと思います。施設の充実だけではなく、マンパワーの増員も計画中であります。今後、那賀医療圏のリハビリテーションの中心となるように、職員一同頑張っていきますので、よろしくお願い申し上げます。

## リハビリテーション部 2014 年 8 月より地域包括ケア病床 開設

■地域包括ケア病床とは、平成 26 年度の診療報酬改定に伴い新設された在宅生活復帰を目指す病床の事で、当院では急性期治療後に病状が安定した患者様に対して効率的でかつ密度の高い医療を行うために、「地域包括ケア病床」を平成 26 年 8 月に開設いたしました。

■急性期治療(手術直後や発症後早期の治療が必要とされる時期)を終了し、すぐに在宅や施設へ移ることに不安のある患者様に対して、在宅や介護施設への復帰に向けた「在宅復帰支援計画」に基づき最長 60 日の間、主治医、看護師、専従リハビリスタッフ、在宅復帰支援担当者(ソーシャルワーカー)、その他メディカルスタッフが協力して一定の加療や積極的なリハビリテーションを行い患者さまの在宅復帰を支援します。

### 地域包括ケア病床の役割



これからも近隣住民の皆様に喜んで頂ける様に、地域医療への貢献に努め、医療と介護の連携を密に図り地域包括ケアシステムにのっとった病床としての役割を果たしていきます。

### お知らせ

当院の回復期リハビリテーション病棟では、2014 年 9 月から土・日・祝を含めた 365 日体制でのリハビリを受けて頂くことが可能となりました。

## 部署紹介 地域連携室とは？

地域連携室では、次のような業務を行っております。

- 入院相談** 開業医の先生からの入院相談や、他の病院に入院中の患者さまの転院相談。又は在宅療養中の患者さまの家族様からの入院相談等。
- 各種相談業務** 外来・入院患者さまの様々なお悩みや相談に心をこめて対応致します。(介護関係・障害福祉関係・医療費に関する相談等)
- 退院・転院調整** 入院患者さまが安心して退院していただけるように、入院当初から相談員が他のスタッフと協働で在宅復帰への支援を行っております。また、外来通院中の患者さまや入院患者さまが、他の医療機関で受診や検査が必要な際の諸手続きを行います。
- 地域医療連携** 近隣医療機関との、病・病連携や病・診連携が円滑に行えるように、顔の見える関係作りを大切にし、積極的に研修会や講演会・地域ケア会議等に参加するよう心がけております。
- 広報活動** 広報誌「みくるま通信」の作成・発行を始め、地域活動への参加を行うことで、地域の医療機関や介護関係だけでなく、地域住民の方々にも病院の事を理解して頂けるよう努めています。



## デイサービスセンター 桃花苑



利用者さまからとても美味しいと好評の昼食！  
ランチタイムを楽しみにして頂いています♪

桃花苑では『その人らしく可能な限りご自宅で豊かな生活を送って頂けるようなサービスの提供』を目指しています。閉じこもりがちな生活から少しでも解放され多くの友人と触れ合いながら、楽しい一日を過ごして頂く手助けになればと思います。

### 体験のご案内

デイサービスのご見学・一日体験を受付けております！  
まずはお気軽にお問い合わせ下さい。



音楽に合わせて楽しく運動♪

### アクセス

〒649-6123  
和歌山県紀の川市桃山町神田 378  
TEL 0736-66-3337  
FAX 0736-66-3332

### サービス提供日

月～土曜日(年末年始を除く)  
9:30～15:00

